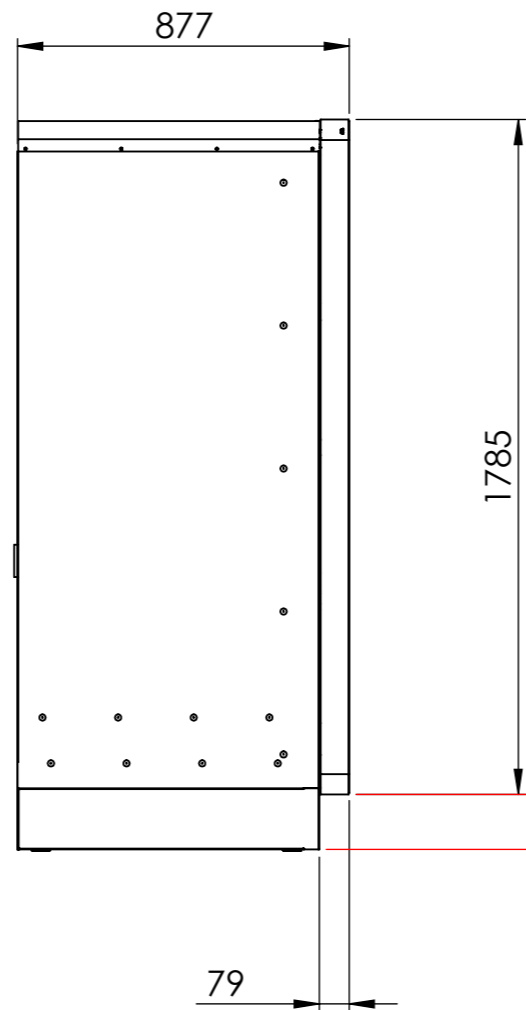
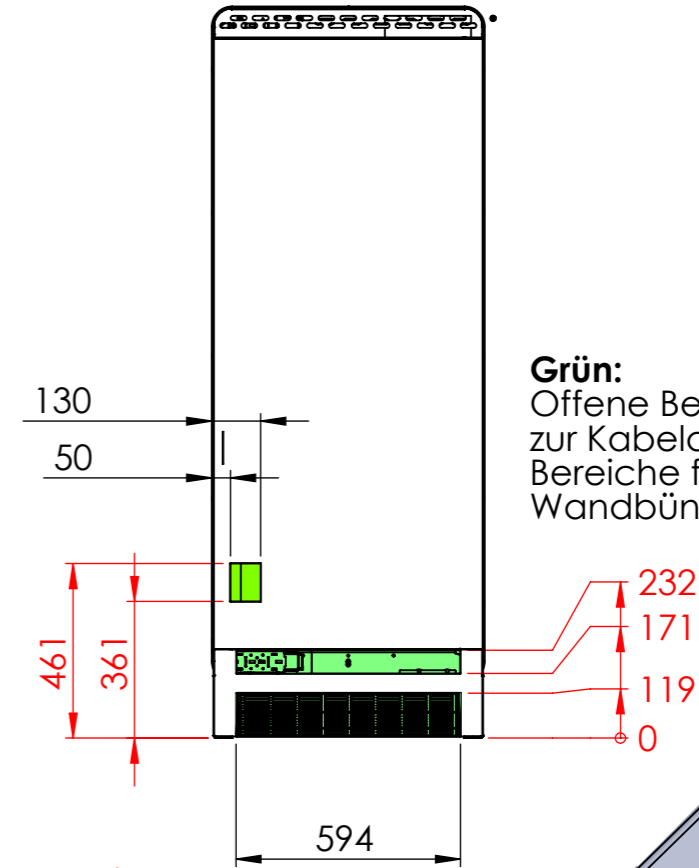


Abluftausgang  
Kälteaggregat

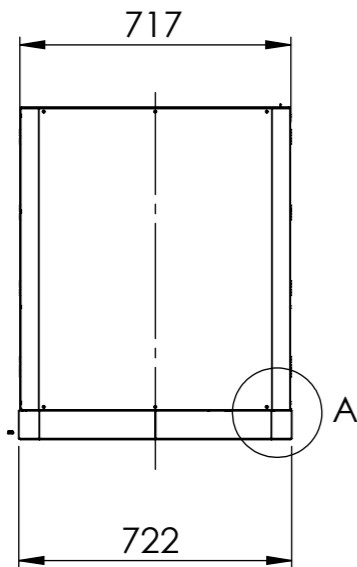
Ab- und Zuluft werden über die  
Gerätefront geführt  
Es sind keine umlaufenden  
Aufmaße dafür nötig.  
**ACHTUNG Für die Türöffnung ggf.  
schon! Siehe Seite 2**



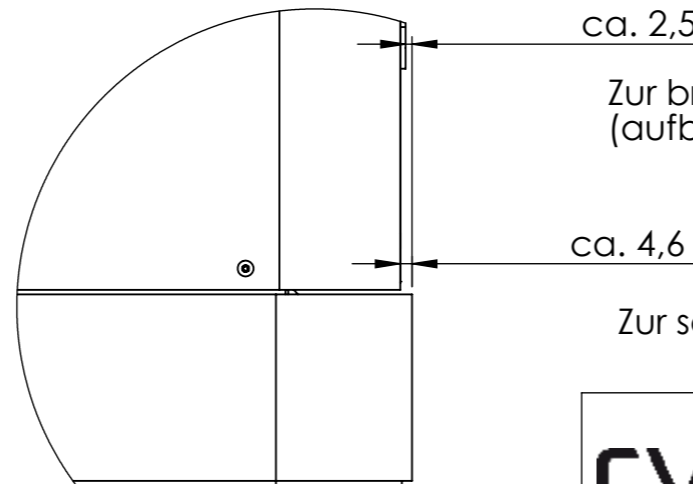
Höhenmaße können mit  
den Stellfüßen um 30mm  
vergrößert/variiert werden



**Grün:**  
Offene Bereiche nach Hinten  
zur Kabeldurchführung  
Bereiche für Steckdosen zur  
Wandbündigen Montage

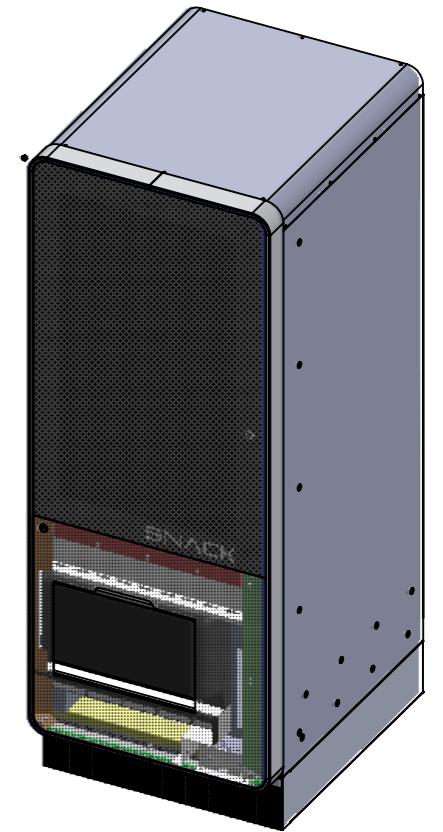


Die Tür des Automaten hat auf  
beiden Seiten einen Überstand



ca. 2,5  
Zur breitesten Stelle des Korpus  
(aufbauende Niete des Gehäuses)

ca. 4,6  
Zur schmalsten Stelle des Korpus



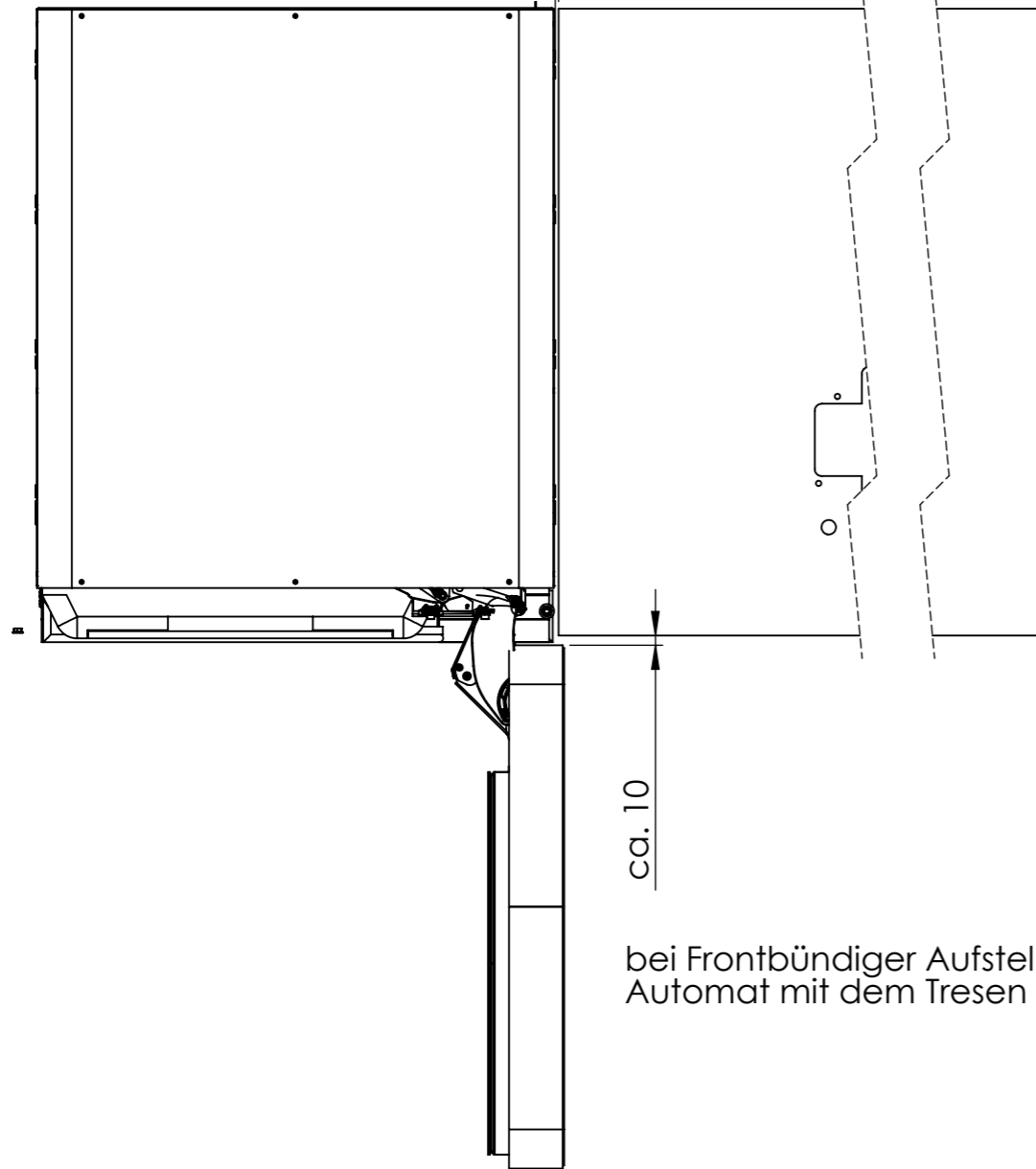
A (1 : 3)

	Wenn nicht anders angegeben: • Einheit: mm • Beschriftung auf Werkstück: 2565-0 • Toleranz: DIN SO 2768-1-m bzw. 2768-2-k • Werkstückkanten: Scharfe Kanten brechen • Gewindefreistich: DIN 76 -A bzw. -C • Freistich: DIN 509 - E • Oberflächenbeschaffenheit: Rz -(max.)			Diese Zeichnung darf ohne unsere Genehmigung weder kopiert noch dritten Personen zugänglich gemacht werden	Benennung: <b>H1 - JETMIX SNACK</b>	
	Zeichnungs - Nr.: <b>2565-0</b>		Revision (rev.): <b>0</b>			
Name: T. Eickhorst	Signatur:	Datum: 19.02.2021	Zeichnungs - Typ: <b>Planungsunterlage</b>	Werkstoff (Farbe: - -):	Masse [kg]:	
Gezeichnet: T. Eickhorst	Geprüft: T. Eickhorst	Datum: 24.02.2021	Maßstab: 1:20	Seite: 1 von 2	Blattformat: A3	

Ein rechts am Automaten stehender Tresen,  
darf nach vorne bündig mit Automaten stehen.

Mindestabstand zwischen  
Breitester Stelle Automat zu  
Tresen

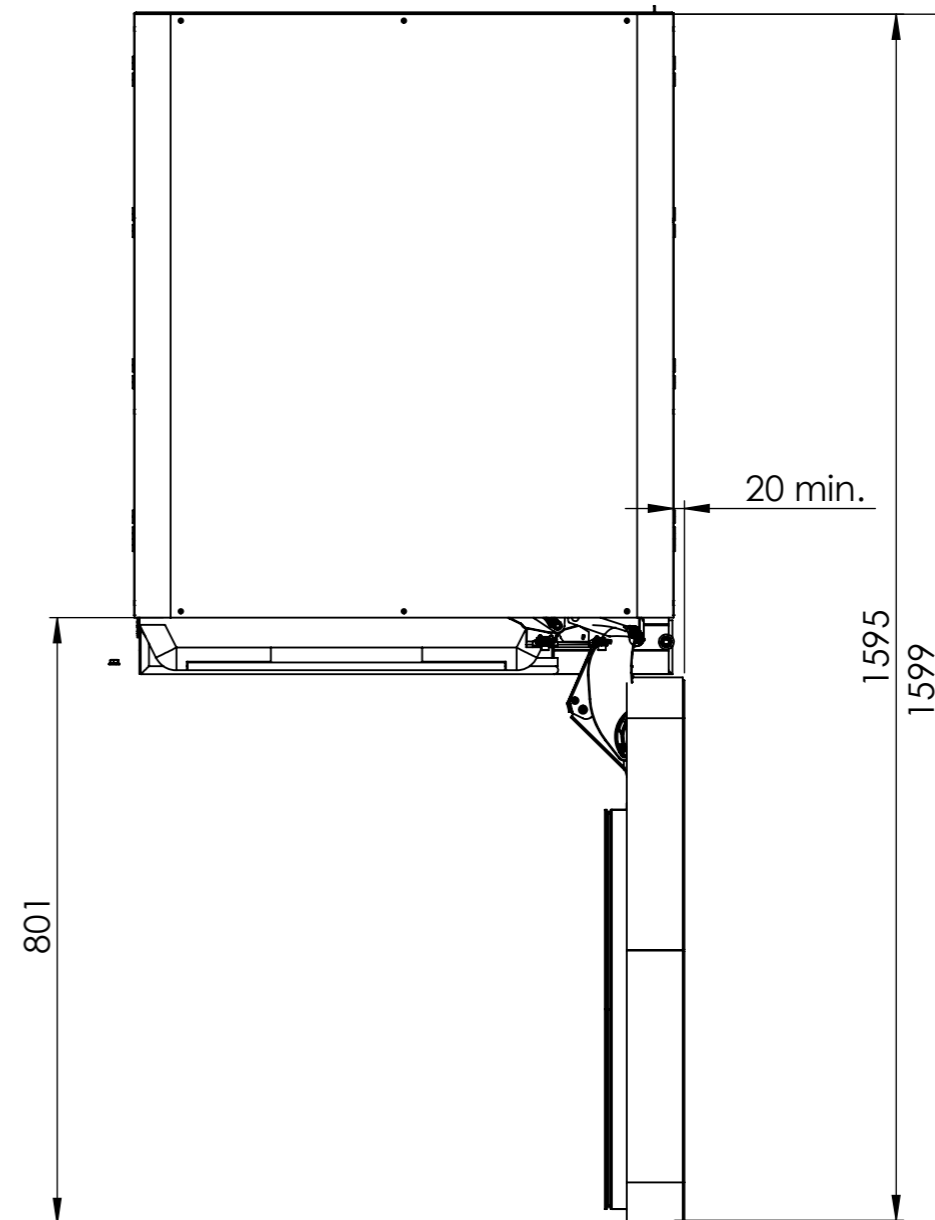
2 min.



ca. 10  
bei Frontbündiger Aufstellung  
Automat mit dem Tresen

Achtung:

Es ist nicht möglich den Automaten  
bündig mit der rechten Seite an eine  
Wand zu stellen.




20 min.

801

1595

1599

	<p><u>Wenn nicht anders angegeben:</u></p> <ul style="list-style-type: none"> <li>• Einheit: mm</li> <li>• Beschriftung auf Werkstück: 2565-offen mit Tresen</li> <li>• Toleranz: DIN SO 2768-1-m bzw. 2768-2-k</li> <li>• Werkstückkanten: Scharfe Kanten brechen</li> <li>• Gewindefreistich: DIN 76 -A bzw. -C</li> <li>• Freistich: DIN 509 - E</li> <li>• Oberflächenbeschaffenheit: Rz - (max.)</li> </ul>			<p>Diese Zeichnung darf ohne unsere Genehmigung weder kopiert noch dritten Personen zugänglich gemacht werden</p>		<p>Benennung: <b>H1 - JETMIX SNACK</b></p>	
	<p>Gezeichnet: T. Eickhorst</p>		<p>Datum: 19.02.2021</p>		<p>Zeichnungs - Nr.: <b>2565-offen mit Tresen</b></p>		<p>Revision (rev.): <b>0</b></p>
<p>Geprüft: T. Eickhorst</p>		<p>Datum: 24.02.2021</p>		<p>Planungsunterlage</p>		<p>Werkstoff (Farbe: - -):</p>	<p>Masse [kg]:</p>
		<p>Maßstab: 1:10</p>		<p>Seite: 2 von 2</p>		<p>Blattformat: A3</p>	